



雲仙温泉郷

Beauty Pole Walking

美脚ポールウォーキング



南島原

歴史の海岸線で自然を楽しむ

1月23日(日)

映えスポット瀬詰崎灯台やハートのリングに自然のパワーを感じるあこう群落のあるコースを楽しみます！お昼は海鮮ちらしですよ。



なんばん大橋



あこう群落



瀬詰崎灯台



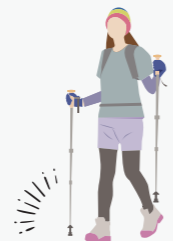
春寿し海鮮ちらし

行程表

- 9:00 集合(諫早駅西口)
- 9:20 諫早駅発(貸切バス)
- 10:30 口之津緑地公園着(ウォーミングアップ)
- ①ウォーキング 2.3 km
- 口之津歴史民俗資料館経由(なんばん大橋)
- 11:30 口之津灯台
- バス移動
- 12:00 昼食(春寿しの海鮮ちらし)
- 12:40 バス移動
- ②ウォーキング 1.0 km
- あこう群落
- 13:00 ③ウォーキング 1.5 km
- 瀬詰崎灯台・幸せのハートリング記念撮影
- 15:00 幻の野向の一本松
- 15:30 バス出発
- 17:00 諫早駅着

総ウォーキング距離

4.8 km



※スケジュールは予定ですので変更となる場合があります。

- 参加費用: 3,500円(貸切バス代・昼食代・貸しポール代・傷害保険料)
- 定員: 20名様(最少催行人数10名様)
- 集合場所: 諫早駅西口ロータリー(9:00集合)
- 受付締切: 1月21日(金)

小浜

海辺の街と緑で爽快感を楽しむ

2月6日(日)

旧小浜鉄道を巡るコースで自然豊かな緑のトンネルを通るとレトロな漁港が広がります。弘法大師由来の六角井戸にも立ち寄ります。



緑のトンネル



六角井戸



上の川湧水



ハルパン

行程表

- 9:00 集合(諫早駅西口)
- 9:30 諫早駅発(貸切バス)
- 10:10 橋神社着(ウォーミングアップ)
- ①ウォーキング 5.0 km
- 小浜富津漁港・六角井戸
- 緑のトンネル経由
- ②ウォーキング 0.5 km
- 12:00 昼食(ハルパン)
- 12:40 バス移動(ほっとふっと105へ)
- 13:00 ③ウォーキング 1.0 km
- 上の川湧水
- 14:00 ◎自由散策 ほっとふっと105付近
- 16:00 ほっとふっと105発
- 17:00 諫早駅着

総ウォーキング距離

6.5 km

+自由散策



※スケジュールは予定ですので変更となる場合があります。

- 参加費用: 3,500円(貸切バス代・昼食代・貸しポール代・傷害保険料)
- 定員: 20名様(最少催行人数10名様)
- 集合場所: 諫早駅西口ロータリー(9:00集合)
- 受付締切: 1月31日(月)

島原

湧水の街と梅まつりを楽しむ

2月20日(日)

行き帰りは快適な島鉄貸切車両を利用。海岸沿いや湧水スポットに市街地と多彩なコース設定！島原城の梅や自由散策も楽しめます。



島原城の梅



島原鉄道



浜の川湧水



ワタナベ食堂

※画像はイメージです。

ワタナベ食堂のお弁当

行程表

- 9:00 集合(島原鉄道諫早駅 JR 諫早駅中2階)
- 9:20 島鉄諫早駅発(島原鉄道貸切車両利用)
- 日本一海に近い駅 大三東駅(車窓見学)
- 10:42 島鉄島原港駅着(ウォーミングアップ)
- ①ウォーキング 2.0 km
- 観音島公園・泉源公園足湯・湊新地経由
- 11:35 浜の川・銀水経由
- ②ウォーキング 1.0 km
- 12:00 昼食(ワタナベ食堂のお弁当 ※島原中央公園)
- 12:35 ③ウォーキング 1.5 km
- 四明荘・清流亭・アーケード経由
- 13:30 島原城着(梅まつり開催中・記念写真)
- 14:30 ◎自由散策
- 16:00 島原駅集合
- 16:10 島原駅発(島原鉄道貸切車両利用)
- 17:16 島鉄諫早駅着

総ウォーキング距離

4.5 km

+自由散策



※スケジュールは予定ですので変更となる場合があります。

- 参加費用: 4,000円(島鉄列車代・昼食代・貸しポール代・傷害保険料)
- 定員: 30名様(最少催行人数10名様)
- 集合場所: 島原鉄道諫早駅 JR 諫早駅中2階(9:00集合)
- 受付締切: 2月11日(金)